



企画展

# 浅野武彦の木版画の世界

2019 12 / 7 [土] - 2020 1 / 19 [日]

開館時間：9:30 - 17:00 ※入場は 16:30 まで

休館日：月曜日、年末年始（12月29日～1月3日）※1月13日（月）は開館し、翌火曜日が休館

観覧料：一般 300 円（240 円）、高大生 200 円（140 円）、中学生以下無料

（ ）内は 10 名以上の団体料金。※免除申請がありますのでお問合せください。

年間観覧券でもご覧いただけます。あわせて、収蔵品展・常設展示も観覧できます。

© 掲載図版：《健陀多》1975 年

あみゆー

苫小牧市美術博物館  
Tomakomai City Museum

〒053-0011 北海道苫小牧市末広町3丁目9番7号  
TEL：0144-35-2550 FAX：0144-34-0408

<http://www.city.tomakomai.hokkaido.jp/hakubutsukan>  
<https://www.facebook.com/tomakomai.museum>

ART  
GALLERY  
HOKKAIDO



《作品名不詳(りす)》制作年不詳



《雲》1983年



《群れ》1981年



《樽前雪景》1977年

浅野武彦(1927-2016)は、北海道大学の医学部生だった1946年に、白老に疎開していた川上澄生に師事し、木版画の指導を受けました。大学卒業後は、苫小牧市内の病院に勤務しながら制作活動を続け、1954年には札幌版画協会の創立を支えます。1958年には北海道版画協会創立に関わるなど、北海道の版画界において重要な役割を果たしました。

本展では、風景をはじめ自然やいきものへの愛情あふれる作品、医師ならではの鋭い観察眼が垣間見られる作品等を紹介し、あわせて書簡、年賀状、道具なども展示し、川上澄生の指導の様子や芸術家同士のあたたかな交流も紹介します。この機会に、自然やいのちを真摯なまなざしで捉えた浅野武彦の木版画の世界をご覧ください。



《志んびじうむ》1987年



《浜の朝》1993年



《俊寛》1980年



《異国街景》1995年

[関連事業]

◎ 担当学芸員による展示解説会

学芸員が展覧会や出品作品について解説します。

日時：12月7日〔土〕、12月21日〔土〕 11:00～11:30

◎ ワークショップ1

「いも版でクリスマスカード、年賀状をつくろう」

さつまいもを彫っていも版をつくります。

日時：12月15日〔日〕 10:00～12:00

対象：小学4年生以上15名 ※小学3年生以下は保護者同伴

持物：年賀状、筆ペンなど

申込：美術博物館 (TEL:0144-35-2550)

※申込期間：12月3日〔水〕～12月14日〔土〕

◎ 美術館友の会主催 ロビーコンサート

3人組フルートアンサンブル「アマービレ」による演奏会

日時：12月7日〔土〕 13:30～(40分程度)

◎ ワークショップ2 「紙版画をつくろう！」

切り取った形を台紙に貼って版を作り、版画を刷ります。

日時：1月11日〔土〕 10:00～12:00

対象：小学生以上10名 ※小学3年生以下は保護者同伴

持物：汚れてもよい服

申込：美術博物館 (TEL:0144-35-2550)

※申込期間：12月17日〔火〕～1月10日〔金〕

※「申込」の記載のないものは申し込み不要。直接会場へお集まりください。

[同時開催]

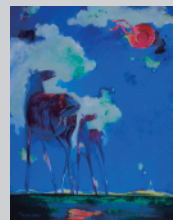
◎ 収蔵品展「ユア・セレクション～所蔵名品選展より」 会場：第3展示室

「苫小牧市美術博物館所蔵名品選」(2018)の会期中に実施した人気投票の上位にランクインした作品を紹介。

[次回開催] 会期：2020年2月8日〔土〕～3月29日〔日〕

◎ 企画展「大正・昭和の鳥瞰図と空から見た昭和30年代の苫小牧」

◎ 特集展示 (企画展関連映像展示)



遠藤ミマン《赤い帽子》1977年

苫小牧市美術博物館

〒053-0011 北海道苫小牧市末広町3丁目9番7号

TEL: 0144-35-2550 FAX: 0144-34-0408

<http://www.city.tomakomai.hokkaido.jp/hakubutsukan>

<https://www.facebook.com/tomakomai.museum>

アクセス

●バス 苫小牧駅南口より、のりば①から「24番」「30番」「札幌駅前行」「郊外線」、のりば②から「21番」、のりば③から「13番」「14番」に乗り、「出光カルチャーパーク」で下車(所要時間約5分、料金210円) ※下車後徒歩約5分 ●自家用車 国道276号線(支笏湖通)と国道36号線の交差点(「苫小牧信用金庫中野支店」かど)を港方向へ曲がり、交差点の次の信号を右折。出光カルチャーパーク内に駐車場(料金無料、約70台駐車可)があります。

